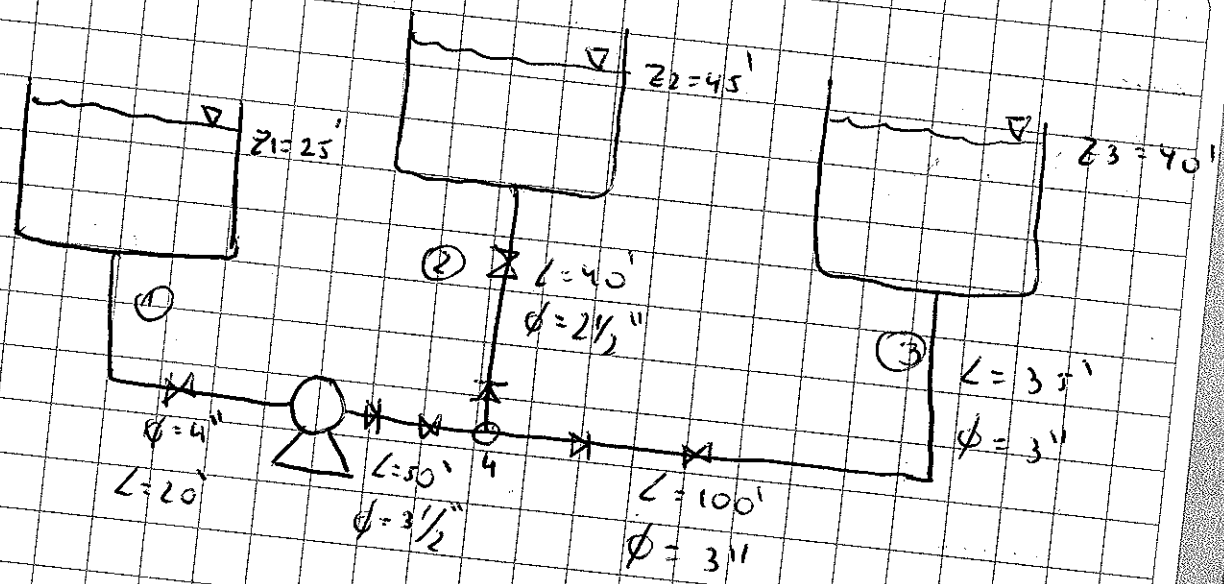


Caudal
40 y 60

TAREA
entrega 17/9/08



En el esquema de la figura se está bombeando 300 GPM desde el estanco 1 a 2 y 3

a) Se desea saber en que ~~proporcion~~ ^{proporcion} se distribuyen los flujos al estanco 2 y 3.
 doble tanteo

b) Potencia hidraulica que se debe suministrar a la bomba

Datos

- compuestas totalmente abiertas
- check tipo swing
- cañeria de acero S.S. 405